

## **Boisko Ostrowite**

Oświetlenie boiska treningowego  
Zastosowane słupy SX10/4 + głowica OZ2/60 + fundament B150  
Oprawy BOREASE84 1x400 W

Partner kontaktowy:  
Numer zlecenia:  
Firma:  
Numer klienta:

Data: 23.05.2013  
Edytor: GrzegorzJasiński

PPUH ELMONTER OŚWIETLENIE

ul. Przemysłowa 1  
62-410 Zagórz

Edytor Grzegorz Jasiński  
Telefon +48 63 274 84 56  
faks +48 63 276 10 11  
e-Mail g.jasinski@elmonter.pl

## Spis treści

### Boisko Ostrowite

Strona tytułowa projektu	1
Spis treści	2
<b>NC BOREASE84 1400</b>	
Karta danych oprawy	3
<b>Scena zewnętrzna 1</b>	
Oprawy sportowe (lista współrzędnych)	4
Obserwator GR (zestawienie wyników)	6
Przedstawienie nieprawidłowych kolorów	7
<b>Powierzchnie zewnętrzne</b>	
<b>Boisko do piłki</b>	
Podsumowanie	8
Izolinie (E, prostopadłe)	9
Grafika wartości (E, prostopadłe)	10

PPUH ELMONTER OŚWIETLENIE

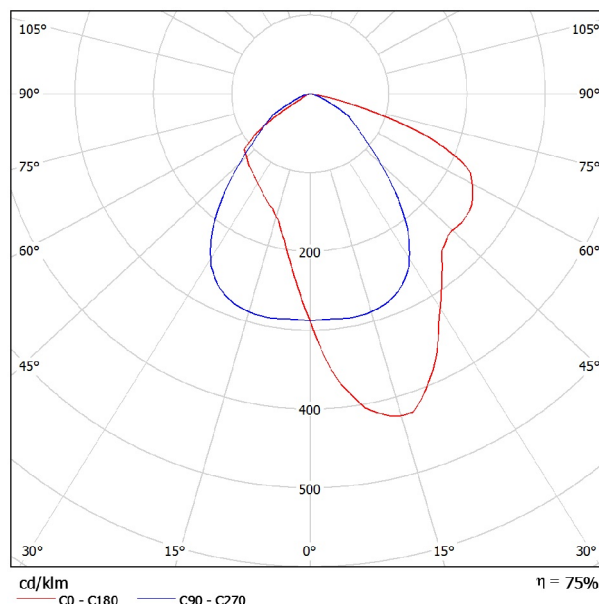
ul. Przemysłowa 1  
62-410 Zagórz

Edytor Grzegorz Jasiński  
Telefon +48 63 274 84 56  
faks +48 63 276 10 11  
e-Mail g.jasinski@elmonter.pl

## NC BOREASE84 1400 / Karta danych oprawy

Wylot światła 1:

Ilustracje oświetleń znajdziesz w naszym katalogu oświetleń.



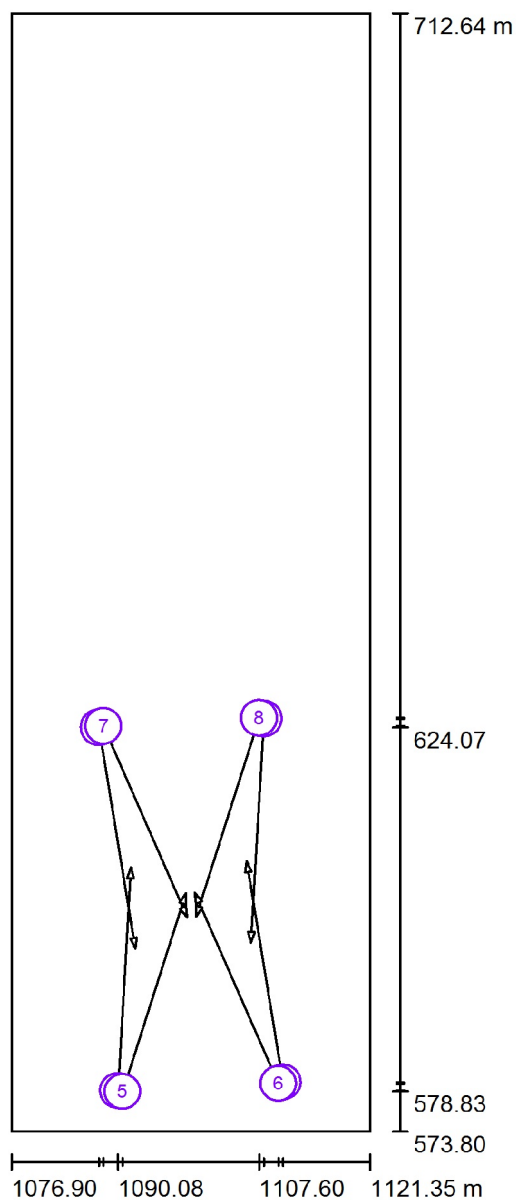
Klasyfikacja oświetleń CIE: 100  
Kod Flux CIE: 53 85 99 100 75

powodu braku właściwości symetrycznych nie można przedstawić tabeli UGR dla tego oprawy.

PPUH ELMONTER OŚWIETLENIE

ul. Przemysłowa 1  
62-410 Zagórz
 Edytor Grzegorz Jasiński  
 Telefon +48 63 274 84 56  
 faks +48 63 276 10 11  
 e-Mail g.jasinski@elmonter.pl

## Scena zewnętrzna 1 / Oprawy sportowe (lista współrzędnych)



Skala 1 : 940

### Lista opraw sportowych

Oprawa	Indeks	Pozycja [m]			Punkt oświetlenia [m]			Kąt oświetlenia [°]	Ustawienie	Słup
		X	Y	Z	X	Y	Z			
NC BOREASE84 1400	1	1090.079	578.934	10.000	1091.695	606.700	0.000	19.8	(C 0, G IMax)	/
NC BOREASE84 1400	2	1110.534	580.006	10.000	1106.025	607.451	0.000	19.8	(C 0, G IMax)	/
NC BOREASE84 1400	3	1087.714	624.067	10.000	1092.223	596.622	0.000	19.8	(C 0, G IMax)	/
NC BOREASE84 1400	4	1108.168	625.139	10.000	1106.553	597.373	0.000	19.8	(C 0, G IMax)	/

PPUH ELMONTER OŚWIETLENIE

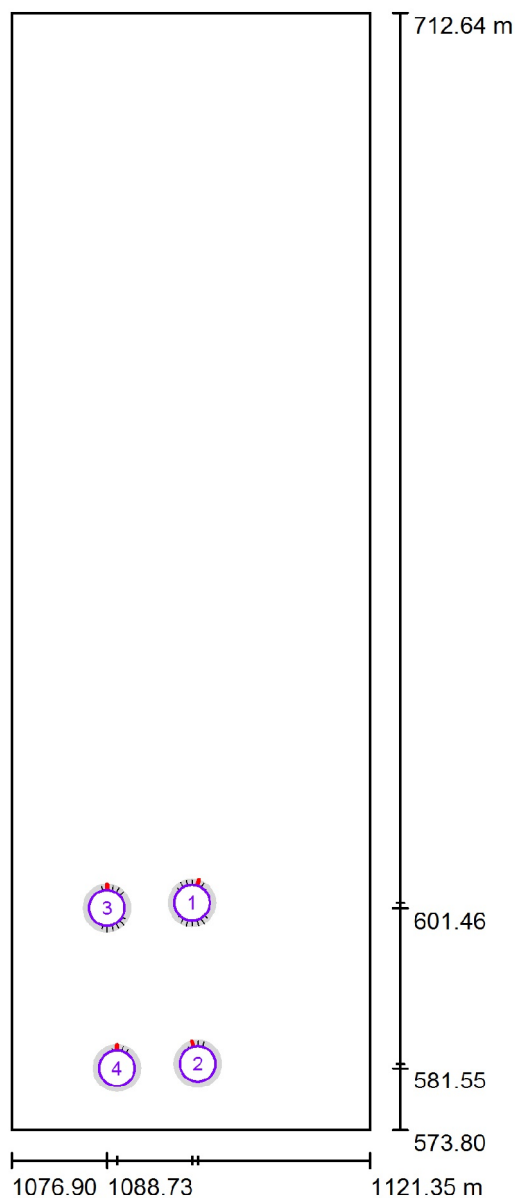
ul. Przemysłowa 1  
62-410 ZagórzEdytor Grzegorz Jasiński  
Telefon +48 63 274 84 56  
faks +48 63 276 10 11  
e-Mail g.jasinski@elmonter.pl**Scena zewnętrzna 1 / Oprawy sportowe (lista współrzędnych)****Lista opraw sportowych**

Oprawa	Indeks	Pozycja [m]			Punkt oświetlania [m]			Kąt oświetlania [°]	Ustawienie	Słup
		X	Y	Z	X	Y	Z			
NC BOREASE84 1400	5	1090.652	578.833	10.000	1098.500	603.500	0.000	21.1	(C 0, G IMax)	/
NC BOREASE84 1400	6	1109.974	579.845	10.000	1099.591	603.557	0.000	21.1	(C 0, G IMax)	/
NC BOREASE84 1400	7	1088.273	624.227	10.000	1098.656	600.515	0.000	21.1	(C 0, G IMax)	/
NC BOREASE84 1400	8	1107.595	625.240	10.000	1099.748	600.573	0.000	21.1	(C 0, G IMax)	/

PPUH ELMONTER OŚWIETLENIE

ul. Przemysłowa 1  
62-410 Zagórów
 Edytor Grzegorz Jasiński  
 Telefon +48 63 274 84 56  
 faks +48 63 276 10 11  
 e-Mail g.jasinski@elmonter.pl

## Scena zewnętrzna 1 / Obserwator GR (zestawienie wyników)



Skala 1 : 940

### Lista punktów obliczeniowych GR

Nr.	Etykieta	Pozycja [m]			Obszar kąta widzenia [°]		Odległość kroków	Nachylenie	Maks.
		X	Y	Z	Początek	Koniec			
1	Obserwator GR 1	1099.300	602.100	1.500	0.0	360.0	15.0	-2.0	54 <sup>2)</sup>
2	Obserwator GR 2	1100.000	582.100	1.500	0.0	360.0	15.0	-2.0	53 <sup>2)</sup>
3	Obserwator GR 3	1088.735	601.459	1.500	0.0	360.0	15.0	-2.0	54 <sup>2)</sup>
4	Obserwator GR 4	1089.978	581.547	1.500	0.0	360.0	15.0	-2.0	52 <sup>2)</sup>

2) Obliczona ekwiwalentna luminancja zaciemniająca otoczenia opiera się na przypuszczeniu, że otoczenie posiada całkowicie rozproszony charakter odbicia (według EN 12464-2).

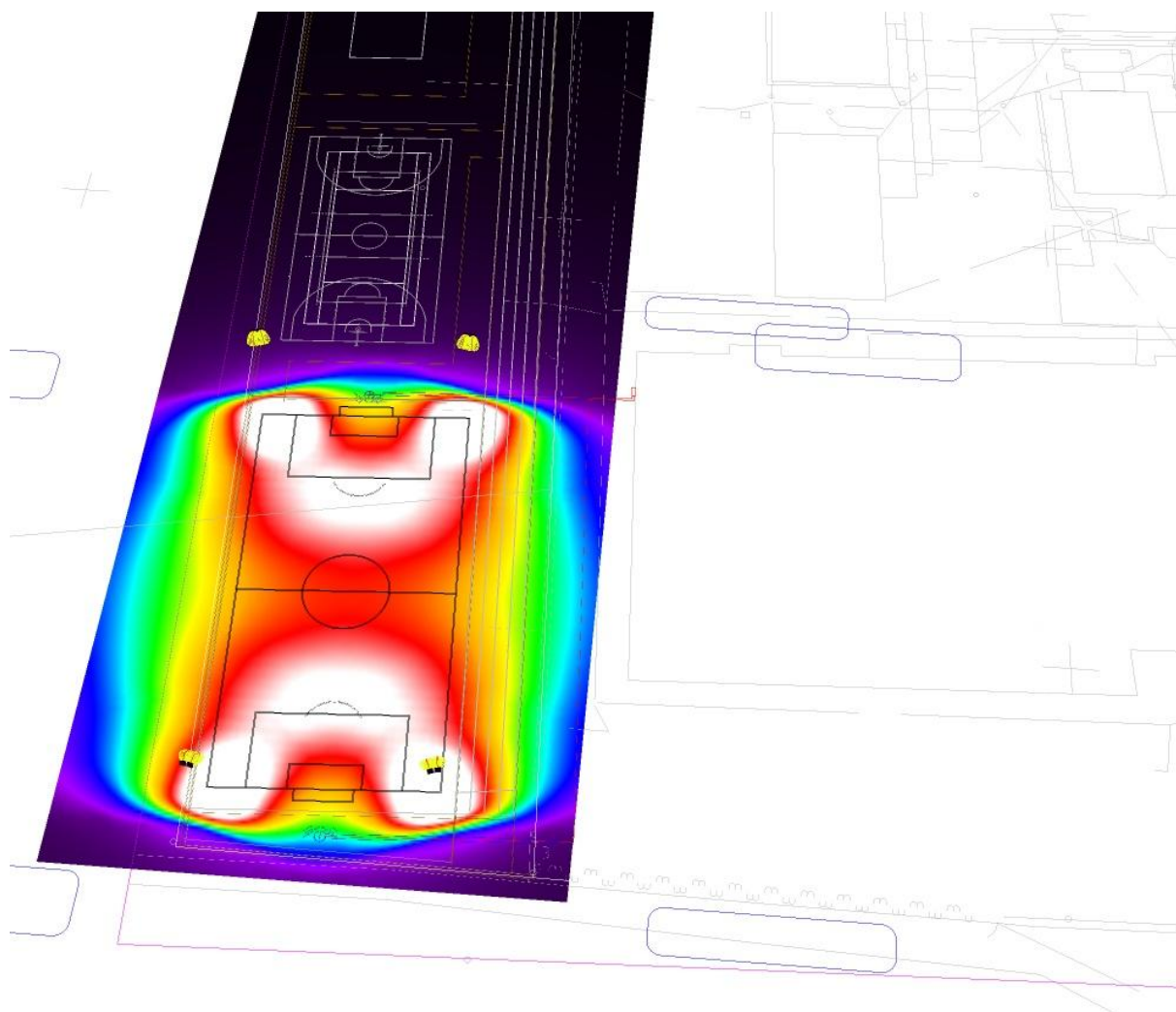


PPUH ELMONTER OŚWIETLENIE

ul. Przemysłowa 1  
62-410 Zagórów

Edytor Grzegorz Jasiński  
Telefon +48 63 274 84 56  
faks +48 63 276 10 11  
e-Mail g.jasinski@elmonter.pl

## Scena zewnętrzna 1 / Przedstawienie nieprawidłowych kolorów



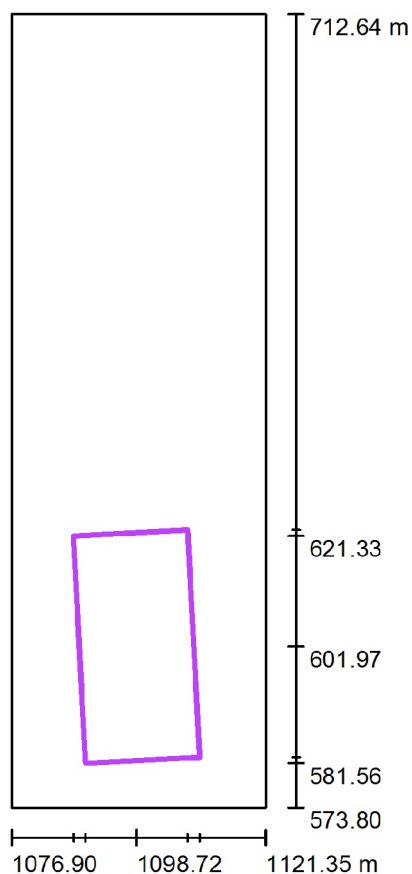
0 10 20 30 40 50 60 70 80 lx



PPUH ELMONTER OŚWIETLENIE

ul. Przemysłowa 1  
62-410 Zagórów
 Edytor Grzegorz Jasiński  
 Telefon +48 63 274 84 56  
 faks +48 63 276 10 11  
 e-Mail g.jasinski@elmonter.pl

## Scena zewnętrzna 1 / Boisko do piłki / Podsumowanie



Skala 1 : 1325

Pozycja: (1098.722 m, 601.969 m, 0.000 m)

Rozmiar: (20.000 m, 39.827 m)

Rotacja: (0.0°, 0.0°, 3.0°)

Typ: Normalna, Siatka: 7 x 15 Punkty

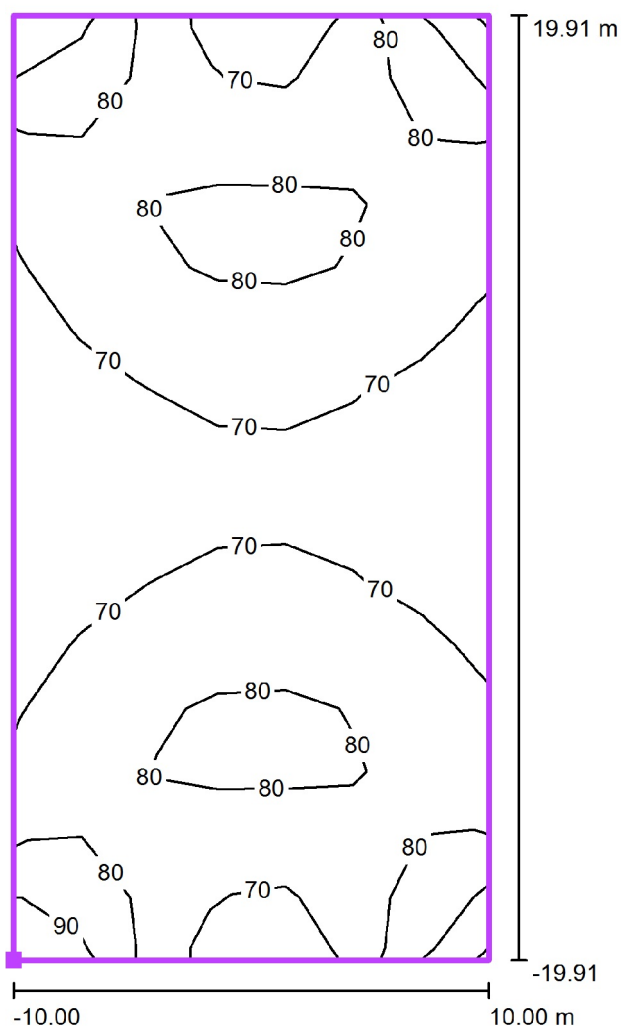
### Zestawienie wyników

Nr.	Typ	$E_m$ [lx]	$E_{min}$ [lx]	$E_{max}$ [lx]	$E_{min} / E_m$	$E_{min} / E_{max}$	$E_{h\ m} / E_m$	W [m]	Kamera
1	pionowa	75	61	93	0.81	0.66	/	0.000	/

 $E_{h\ m} / E_m$  = Stosunek między średnim poziomym i pionowym natężeniem oświetlenia, W = Wysokość pomiaru

PPUH ELMONTER OŚWIETLENIE

ul. Przemysłowa 1  
62-410 Zagórz
 Edytor Grzegorz Jasiński  
 Telefon +48 63 274 84 56  
 faks +48 63 276 10 11  
 e-Mail g.jasinski@elmonter.pl

**Scena zewnętrzna 1 / Boisko do piłki / Izolinie (E, prostopadłe)**

 Położenie powierzchni w scenie  
 zewnętrznej:  
 Zaznaczony punkt: (1089.778 m,  
 581.560 m, 0.000 m)


Wartości Lux, Skala 1 : 319

Siatka: 7 x 15 Punkty

 $E_m$  [lx]  
75

 $E_{min}$  [lx]  
61

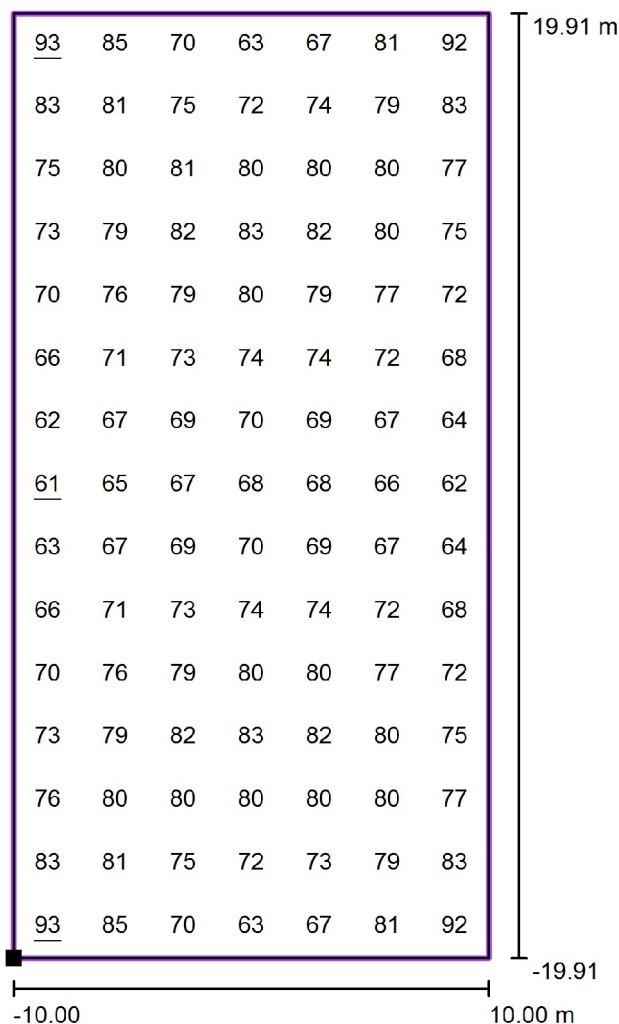
 $E_{max}$  [lx]  
93

 $E_{min} / E_m$   
0.81

 $E_{min} / E_{max}$   
0.66

PPUH ELMONTER OŚWIETLENIE

ul. Przemysłowa 1  
62-410 Zagórów
 Edytor Grzegorz Jasiński  
 Telefon +48 63 274 84 56  
 faks +48 63 276 10 11  
 e-Mail g.jasinski@elmonter.pl

**Scena zewnętrzna 1 / Boisko do piłki / Grafika wartości (E, prostopadłe)**


Wartości Lux, Skala 1 : 319

Położenie powierzchni w scenie zewnętrznej:  
 Zaznaczony punkt: (1089.778 m, 581.560 m, 0.000 m)



Siatka: 7 x 15 Punkty

 $E_m$  [lx]  
75

 $E_{min}$  [lx]  
61

 $E_{max}$  [lx]  
93

 $E_{min} / E_m$   
0.81

 $E_{min} / E_{max}$   
0.66